



# mit.dk Core

Med mit.dk Core kan I interagere med jeres kunder på en enkel og sikker måde. Det moderne og dynamiske meddelelsesformat giver mange muligheder for at automatisere arbejdsprocesser og skabe engagerende kundekommunikation fx med billeder, grafik og animationer. Formatet sikrer også en ensartet kundeoplevelse uanset om kunden bruger mobil, tablet eller web.

mit.dk Core er en forudsætning for at kunne sende og modtage beskeder i mit.dk og I kan nemt kombineres med andre mit.dk services til at skabe enkelte og intuitive kunderejser, der løfter kundeoplevelsen og gør hverdagen nemmere.



# Gevinster for jer



## Sikker opbevaring af alt det vigtige

mit.dk er en GDPR-compliant platform og varigt medie. Beskeder kan derfor indeholde personfølsomme oplysninger og har samme gyldighed som beskeder der sendes som traditionel fysisk post.



## Automatisér jeres arbejdsgange og processer

Kommunikationen i mit.dk indeholder en lang række data. Det kan I bruge til at designe intelligente og automatiserede processer, der optimerer jeres forretning og frisætter tid.



## Nå ud til alle kunder

Alle borgere, virksomheder og institutioner kan kontaktes på mit.dk via CPR, CVR eller navn og adresse samt e-mail.

# Gevinster for jeres kunder



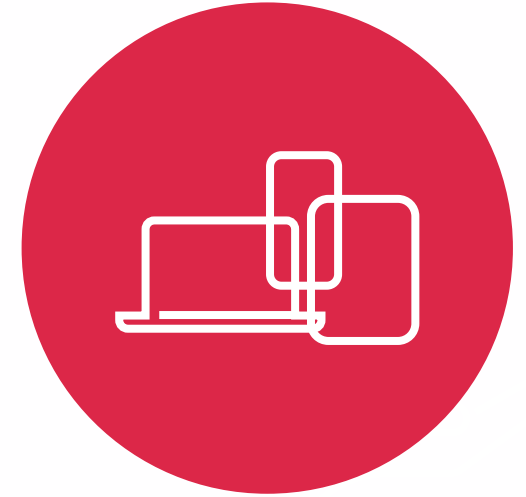
## Enkle og sømløse kunderejser

Det er nemt for kunderne at læse og reagere på de beskeder, I sender i mit.dk.



## Gør hverdagen nemmere

Kunderne bliver notificeret, når de modtager nye beskeder, og bliver påmindet inden vigtige frister.



## Interaktivt format

I kan designe dynamiske beskeder, der engagerer kunderne, og samtidigt sikrer formatet en ensartet oplevelse på tværs af mobil, tablet og web.

# Det er let at komme i gang

*\*Beskeder i mit.dk anvender Digitaliseringsstyrelsens anerkendte MeMo-format, som er opbygget som en XML-struktur.*



## Aftale

For at kunne sende og modtage beskeder via platformen, skal I have en READ-aftale.



## Integration

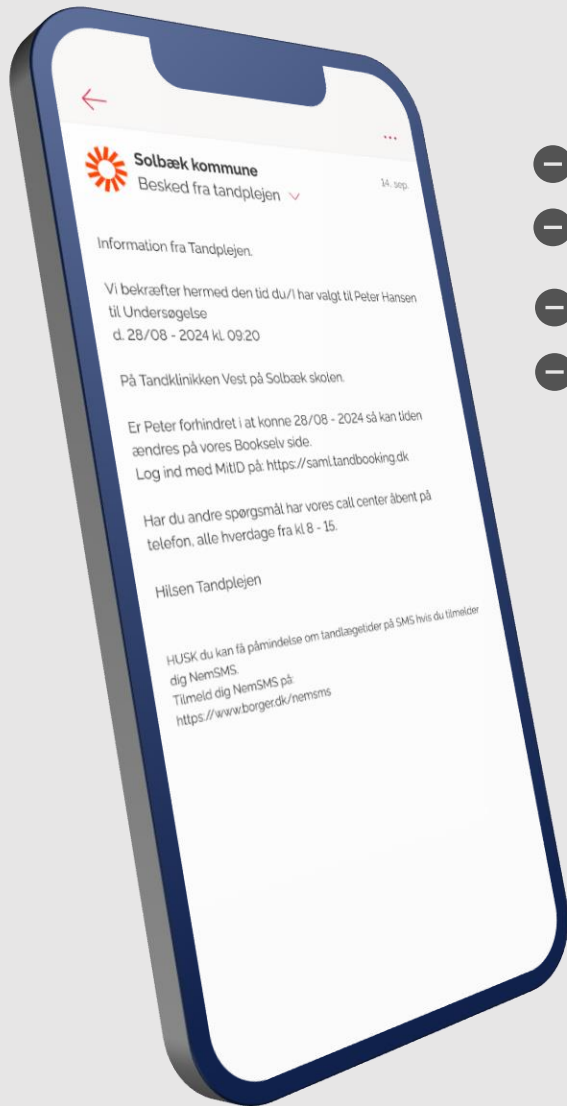
For at kunne afsende beskeder via mit.dk, skal I have konfigureret et afsendersystem. Hvis I også ønsker at modtage beskeder, skal I opsætte et modtagersystem.



## MeMo-konvertering

Vi tilbyder konvertering fra en lang række formater, så I hurtigt kan komme i gang med at bruge mit.dk – også selvom I ikke anvender MeMo-formatet\* i dag.

# Fra flad PDF...



- Reduceret brugervenlighed
- Ingen interaktivitet eller dynamiske elementer
- Tilpasser sig ikke skærmen
- Er svær at læse uden at zoome ind

# til dynamisk kommunikation



- + Simple og brugervenlig læseoplevelse
- + Brugeren kan klikke på elementerne i beskeden
- + Tilpasser sig skærmen
- + Det er muligt at strukturere kommunikationen

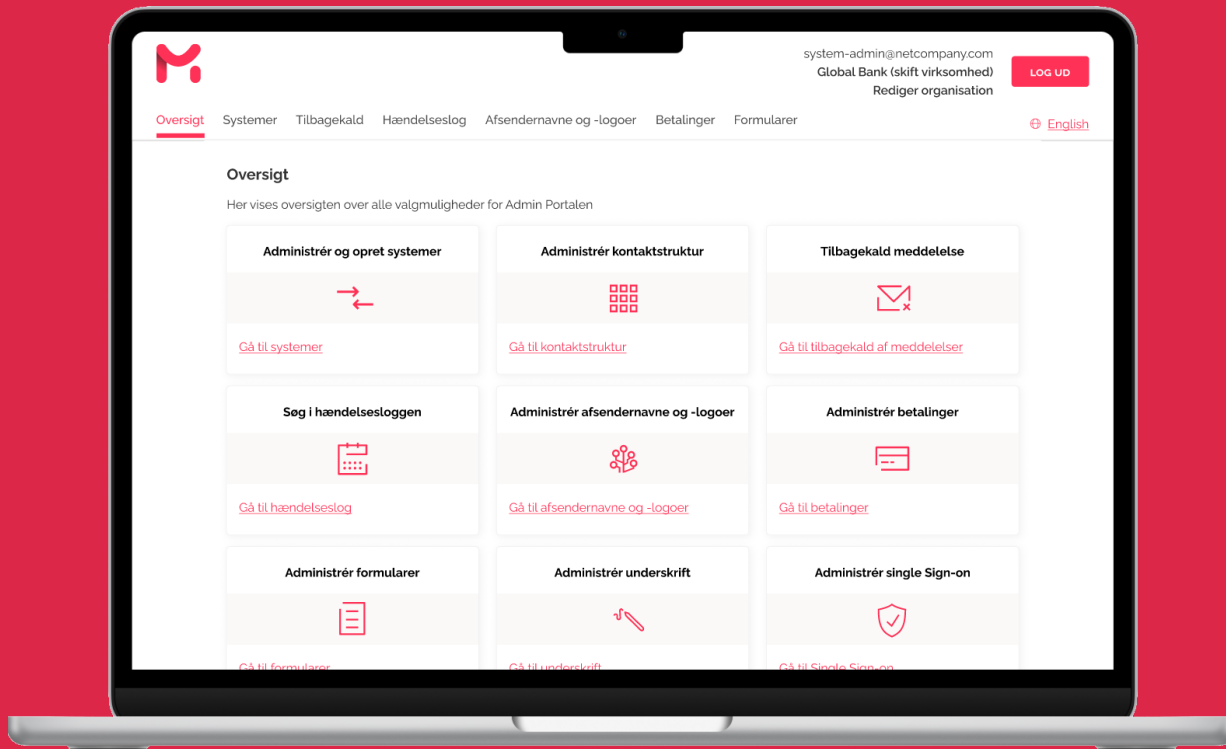
# I er i kontrol

Administrationsportalen er jeres cockpit til mit.dk, hvor I administrerer og finder oplysninger om jeres integration til mit.dk.

I kan fx administrere jeres afsenderoplysninger og det logo kunderne ser, når I sender til dem. I kan også administrere hvor beskeder skal lande i jeres organisation, når kunderne skriver uopfordret til jer.

Hvis I får brug for at tilbagekalde en eller flere beskeder, kan I også gøre det via Administrationsportalen.

Desuden kan I nemt få overblik over sendte og modtagne beskeder, og I har adgang til trin-for-trin vejledninger og dokumentation.



# Påmind kunderne via deres foretrukne kanaler

I kan opsætte automatiske påmindelser, så kunderne reagerer på det I sender inden en eventuel frist.

Hvis I sender en besked med både en betaling og en formular der skal udfyldes, kan I sende specifikke påmindelser vedr. både betaling og formular, så kunderne bliver påmindet på de rette tidspunkter. Det optimerer arbejdsgange og reducerer tiden brugt på manuel opfølgning.

Påmindelserne sendes til kunderne via push-notifikationer, SMS og e-mail.

At kunne sende flere påmindelser til fx en enkelt betaling, er del af vores roadmap. Hvis I vil høre mere, så skriv til os på [info@mit.dk](mailto:info@mit.dk).



# Nå kunderne i mit.dk via navn og adresse

Ofte har virksomheder ikke CPR-oplysninger på deres kunder, og har derfor hidtil ikke kunne kontakte deres kunder sikkert og digitalt.

Kommunikationen foregår i dag ofte via fysisk post, hvilket gør processen manuel, omstændig, dyr og langsom.

Når I anvender 'Match' i mit.dk, som en supplerende service, skal I blot kende kundes navn og adresse for at kunne interagere digitalt med dem i mit.dk.

Match åbner op for effektiv digital kommunikation uden at I behøver at kende modtagerens CPR-nummer, og kan således transformere jeres omstændige fysiske postgang til Digital kommunikation.







## Øg trafikken til jeres univers

Har I brug for at øge trafikken til jeres univers, kan I sømløst navigere kunderne videre fra mit.dk med Single Sign On (SSO) som en supplerende service til mit.dk Core.

Dermed supplerer I jeres egen kommunikations-plattform med mit.dk som er en anerkendt og GDPR-compliant platform, hvor kunderne er vant til at modtage vigtig kommunikation.

Via et enkelt log-in navigeres kunden til præcist den lokation, hvor de hurtigt og nemt kan udføre en handling, der kan være forretningskritisk for jer.

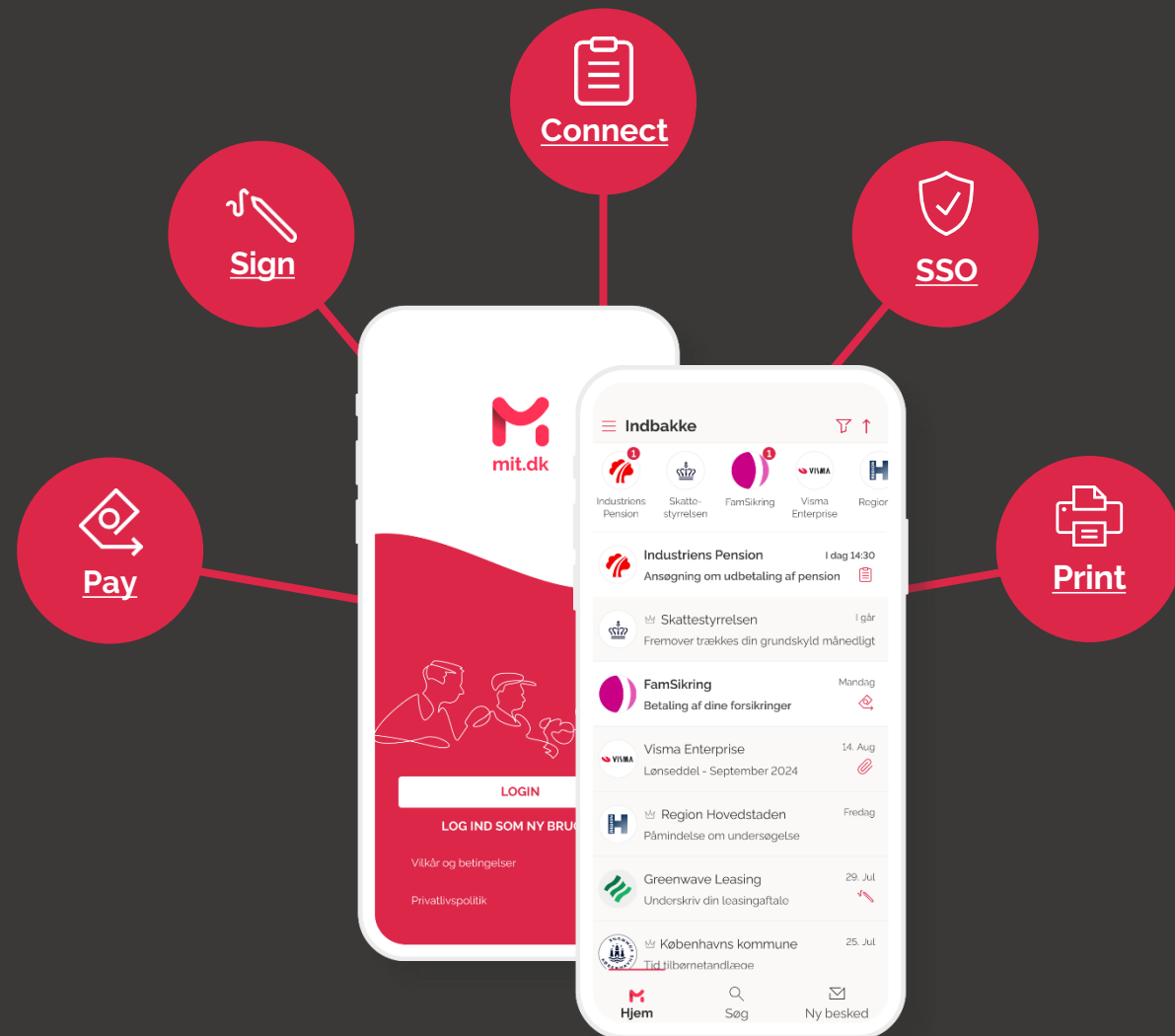


Læs mere om SSO [her](#).

# Løft kundeoplevelsen med mit.dk services

Kunderne kender mit.dk som en sikker og GDPR-compliant kommunikationsplatform, de allerede bruger i dag. mit.dk Core er forudsætningen for at kunne sende og modtage beskeder i mit.dk, og kan nemt kombineres med andre mit.dk services – alt efter hvilke forretningskritiske processer I ønsker at optimere.

Med mit.dks services kan I skabe enkle og intuitive kunderejser, der løfter kundeoplevelsen og gør dagligdagen nemmere for både jer og jeres kunder.



Klik på de services du ønsker at læse mere om.

# Vil du vide mere om hvordan jeres virksomhed kan bruge mit.dk Core?

For yderligere information om mit.dk Core  
eller andre af mit.dk's services, bedes I  
kontakte jeres kontaktperson hos mit.dk eller  
skrive til [info@mit.dk](mailto:info@mit.dk)

Netcompany A/S  
Strandgade 3  
DK-1401 København K  
Danmark

CVR: 14814833

